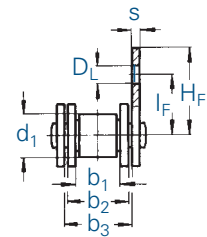
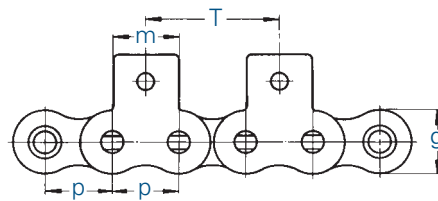
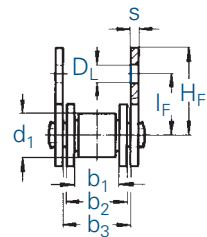
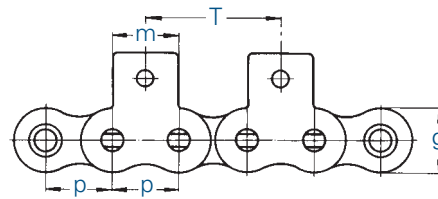


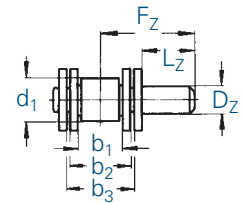
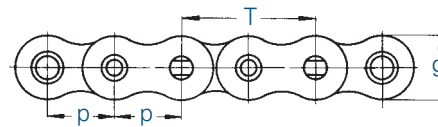
Form D einseitige Flachlaschen



Form E zweiseitige Flachlaschen



Form F einseitige Mitnehmerbolzen (auch versetzt wechselseitig möglich)



Grundkette	Teilung		Innere Breite	Innengliedbreite	Breite zw. AL	Rollen-Ø	Laschenhöhe	Mitnehmer-Maße								
								p	b ₁ min.	b ₂ max.	b ₃ min.	d ₁ max.	g max.	m	D _L	I _F
Nr.	Ind.	mm	inch	mm	mm	mm	mm	mm	mm	mm	mm	mm	mm	mm	mm	mm
450		8,0	-	3,00	4,77	4,90	5,00	7,1	8,0	3,2	7,5	13,00	0,80	4,0	10,0	13,3
455	^{1,18}	9,525	3/8	5,72	8,53	8,66	6,35	8,2	8,0	3,5	9,0	13,80	1,25	5,0	15,0	20,7
331	¹⁷	12,7	1/2	3,30	5,80	5,93	7,75	9,9	10,5	3,5	11,5	17,65	0,95	5,0	15,0	19,0
332	¹⁷	12,7	1/2	4,88	7,20	7,33	7,75	9,9	10,5	3,5	11,5	17,65	0,95	5,0	15,0	19,7
462	¹⁸	12,7	1/2	7,75	11,30	11,43	8,51	11,8	12,5	4,5	14,7	20,30	1,50	6,0	15,0	22,4
501	¹⁸	15,875	5/8	9,65	13,28	13,41	10,16	14,7	15,0	5,5	17,2	26,70	1,70	6,5	20,0	28,5
513	¹⁸	19,05	3/4	11,68	15,62	15,75	12,07	16,1	18,5	6,6	18,7	29,00	1,80	7,0	20,0	29,8
548	^{16,18}	25,4	1	17,02	25,40	25,60	15,88	21,0	25,0	9,0	28,6	41,50	3,00	10,0	30,0	45,9
563		31,75	1 1/4	19,56	29,00	29,20	19,05	26,4	35,0	9,0	30,5	46,00	3,75	12,0	30,0	48,4
596		38,1	1 1/2	25,40	37,90	38,20	25,40	33,4	38,0	11,0	41,0	60,00	5,00	16,0	35,0	59,1
613		44,45	1 3/4	30,99	46,50	46,80	27,94	37,0	45,0	14,0	52,5	75,50	6,00	20,0	40,0	69,0
652		50,8	2	30,99	45,50	45,80	29,21	42,2	50,0	14,0	53,5	77,00	6,00	20,0	40,0	69,0
40	¹⁸	12,7	1/2	7,85	11,15	11,28	7,95	12,0	10,5	3,5	11,5	17,65	1,50	5,0	15,0	22,2
50	¹⁸	15,875	5/8	9,40	13,80	13,93	10,16	15,0	12,7	5,2	15,9	23,50	2,00	5,08	11,9	21,1
60	¹⁸	19,05	3/4	12,57	17,70	17,85	11,91	18,0	15,9	5,2	18,3	27,20	2,40	5,94	14,3	25,8
80	¹⁸	25,4	1	15,75	22,50	22,70	15,88	24,1	19,1	6,7	24,6	35,50	3,20	7,92	19,1	33,7

¹ mit geraden Laschen ¹⁶ am Innenglied s=4 ¹⁷ auch mit m = 16 lieferbar ¹⁸ auch mit Flachlaschen am Innenglied

¹⁹ andere Maße auf Wunsch möglich

Alle Ausführungen auch als Marathon-Rollenkette (wartungsfrei), Biathlon und Biathlon KS lieferbar!
Angaben für Bestellungen und Anfragen siehe Seite 129. Für Maße ohne Toleranzangabe gilt DIN ISO 2768 c.